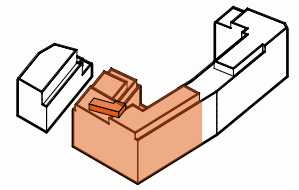


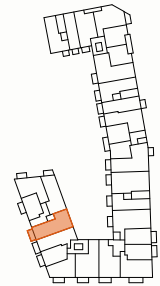
1.3.9

3. OG | 3 ZIMMER | BARRIEREFREI**

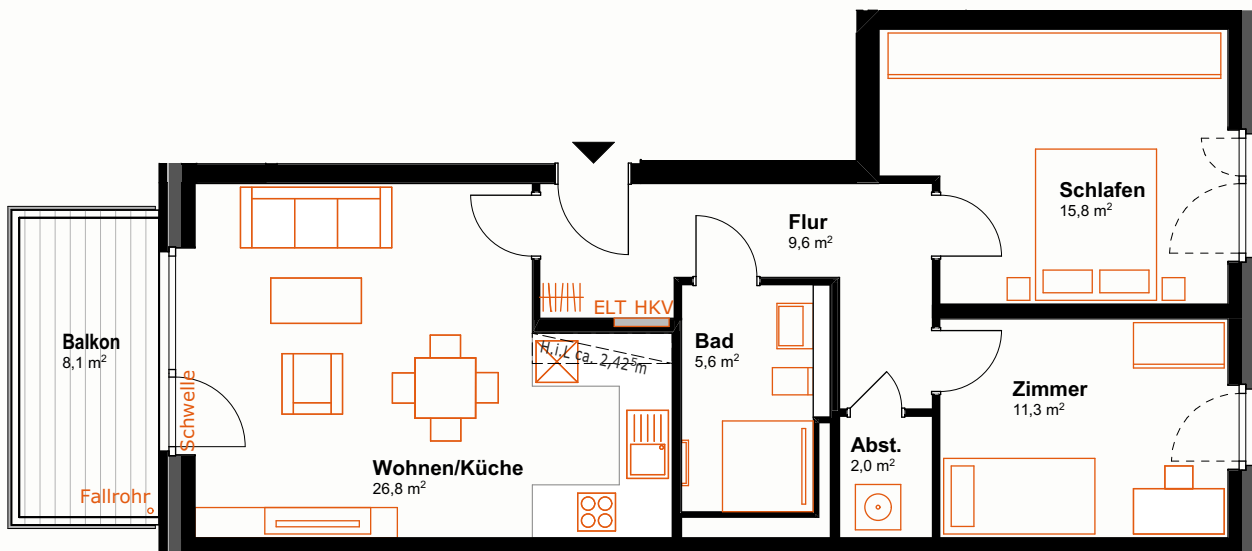
Wohnfläche	71,1 m ²
Außenfläche *	4,1 m ²
Gesamt Wohnfläche	75,2 m ²
Gesamte nutzbare Fläche	79,2 m ²



Lage (Südostansicht)



Geschossplan



LEGENDE

- ELT** Elektroverteiler
- HKV** Heizkreisverteiler
- P** Prallscheibe, Öffnungsflügel mit Kippbegrenzung
- P+** Prallscheibe, Öffnungsflügel mit Kippbegrenzung und schallabsorbierende Leibung



Abgehängte Decke / Deckenkoffer reduzierte Raumhöhe

*

Außenflächen bis 15 m² mit 50%, weitere mit 25% angerechnet

**

barrierefrei gemäß HBauO

Die in der Zeichnung angegebenen Flächengrößen sind Zirka-Angaben. Die Maße können sich im Zuge der Ausführungsplanung ändern. Die Darstellung der Möblierung und Küchen ist beispielhaft und nicht im Lieferumfang enthalten.